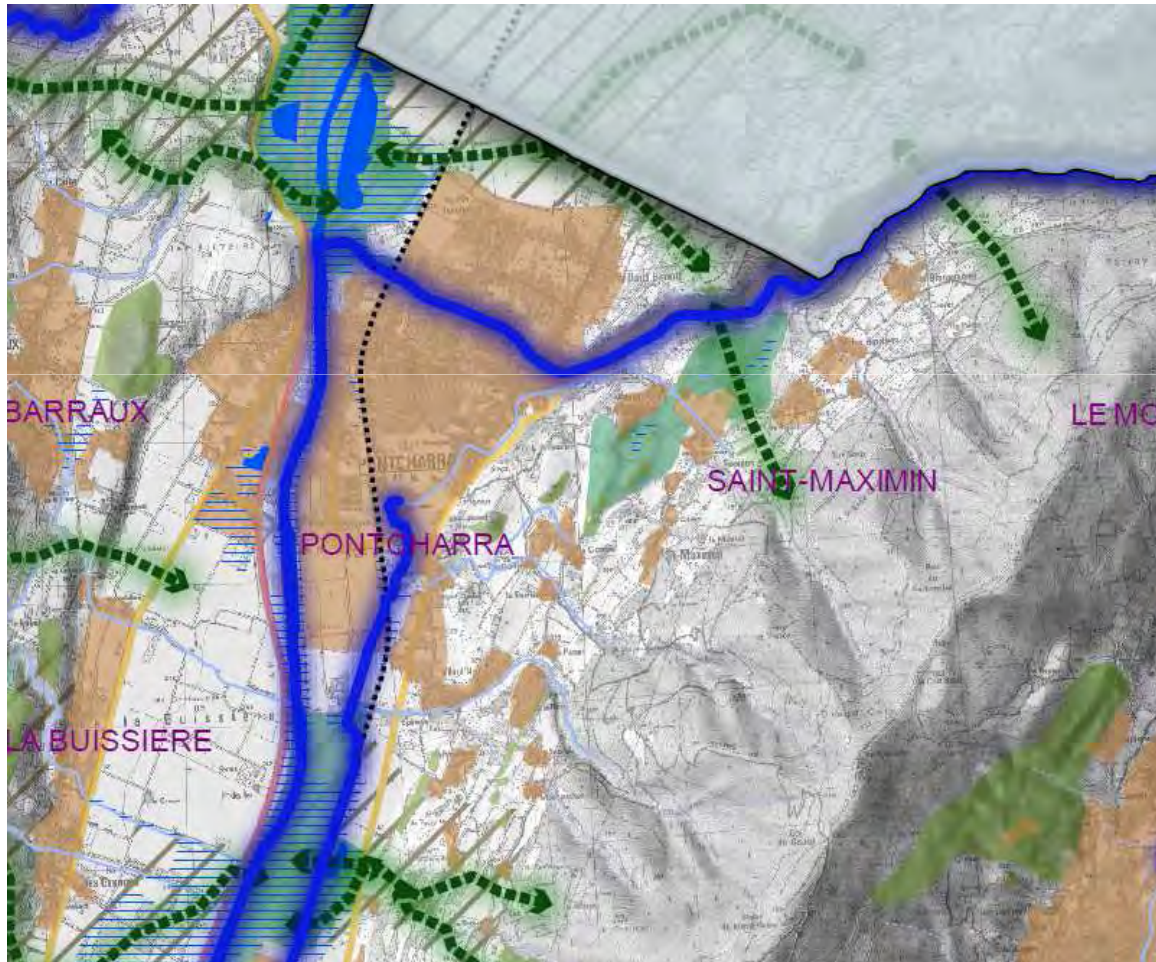






Mairie de
SAINT-MAXIMIN
38530

Préservation de la biodiversité (SCoT)





Trame verte




Réservoirs de biodiversité
pour préserver les richesses du territoire

-  Réservoirs de biodiversité (reconnus par un statut de protection, de gestion ou d'inventaire national)
-  Réservoirs de biodiversité complémentaire: (enjeux de biodiversité identifiés par des expertises et inventaires locaux)

Corridors pour assurer et garantir
la fonctionnalité écologique du territoire

-  Connexions naturelles d'intérêt écologique et/ou soumises à pression urbaine
-  Périmètres de projet pour le maintien et la remise en bon état des continuités écologiques (ex: "Couloirs de vie")

Trame bleue

-  Zones humides identifiées par l'inventaire départemental (Avenir, 2010)
-  Cours d'eau et tronçons de cours d'eau reconnus comme réservoirs de biodiversité
-  Cours d'eau et tronçons de cours d'eau de la BD Carthage (permanent et temporaire précision 1/50 000 ème)

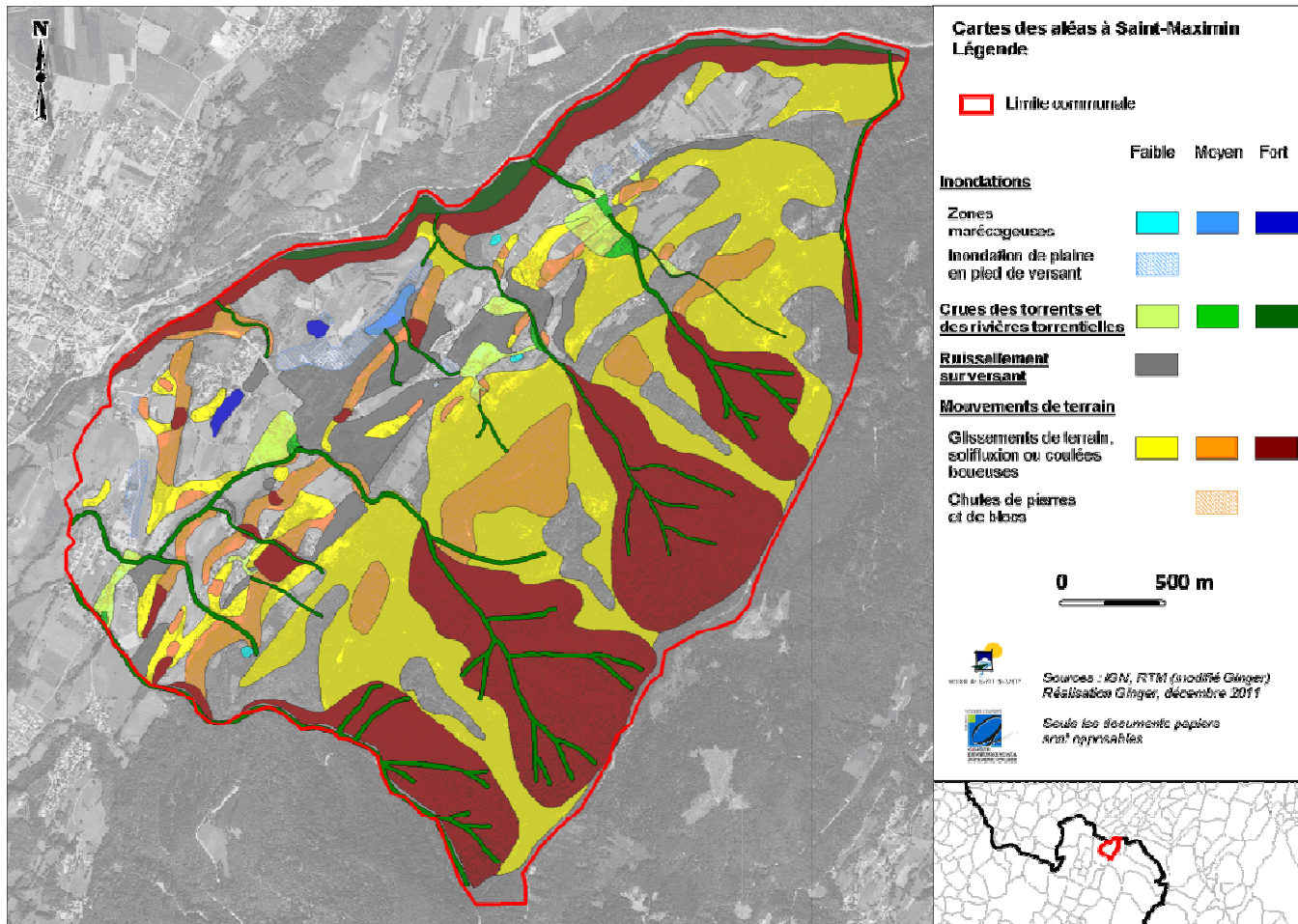
Mairie - BP 22 - 38530 SAINT-MAXIMIN

Tél. 04 76 97 60 19 - Fax 04 76 71 93 03 - Mél. mairie@stmaximin38.fr - Site Internet : www.stmaximin38.fr



Mairie de
SAINT-MAXIMIN
38530

Aléas; inondations, crues, mouvements de terrain



Mairie - BP 22 - 38530 SAINT-MAXIMIN

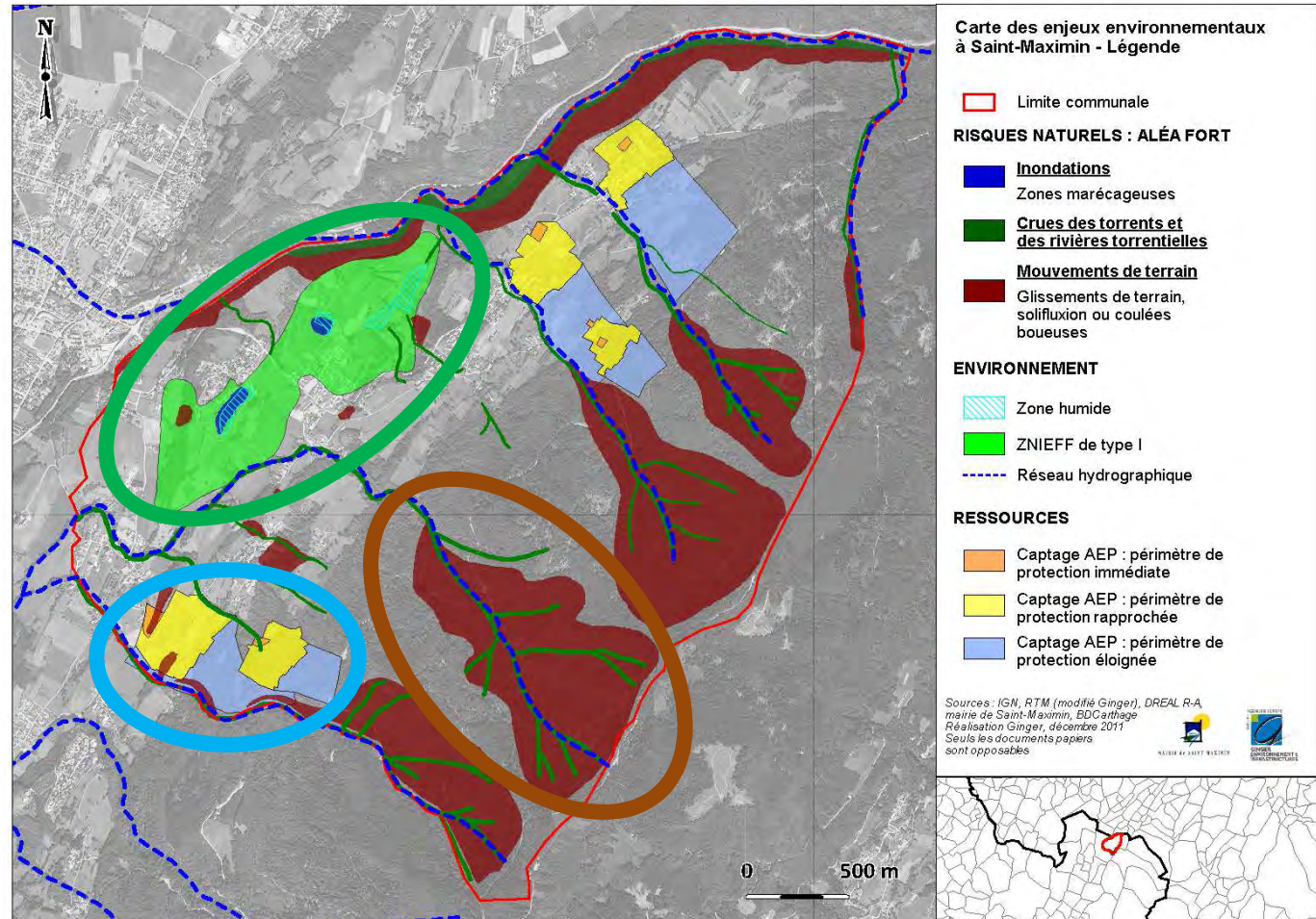
Tél. 04 76 97 60 19 - Fax 04 76 71 93 03 - Mél. mairie@stmaximin38.fr - Site Internet : www.stmaximin38.fr

Enjeux environnementaux

Environnement
(zone humide)

Risques naturels :
Aléa fort

Ressources : zone
de captage



Capacités résiduelles du POS

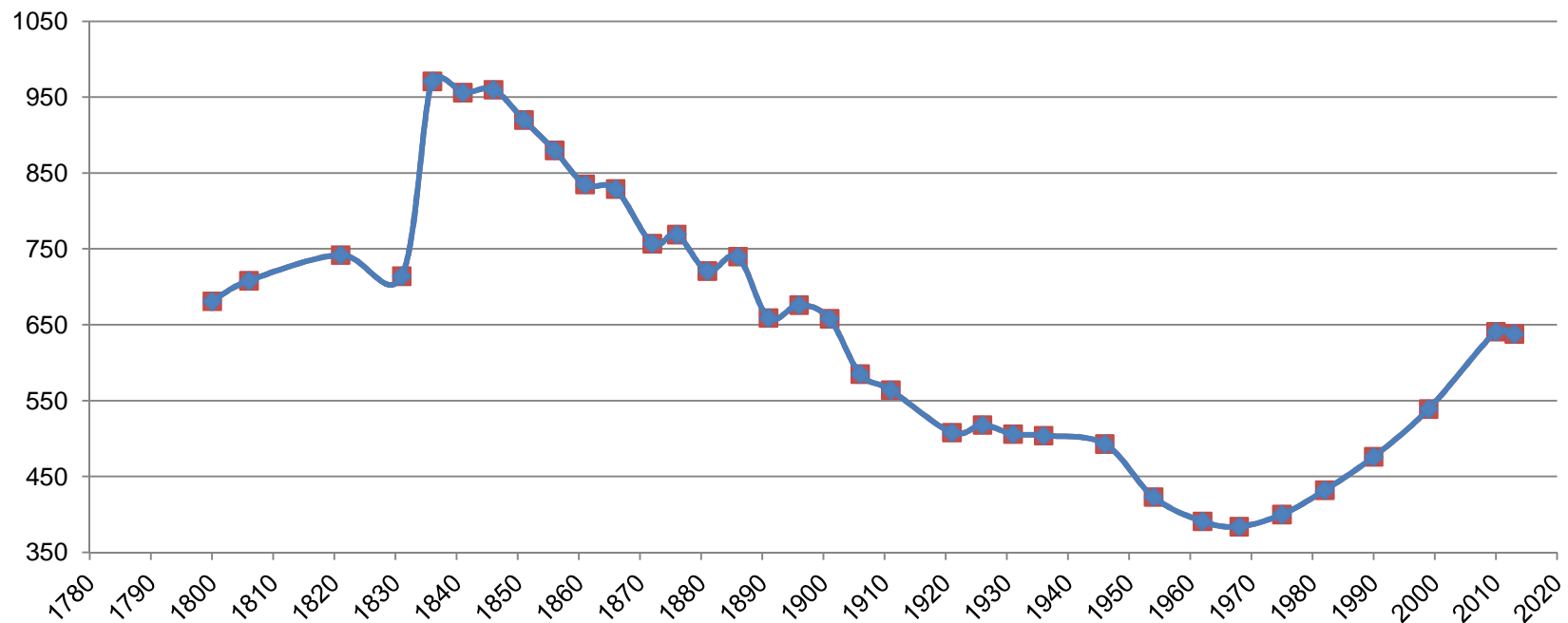
Les surfaces
disponibles dans
le POS
**11 hectares
environ**

**Cadrage SCoT
4,7 hectares
maximum**



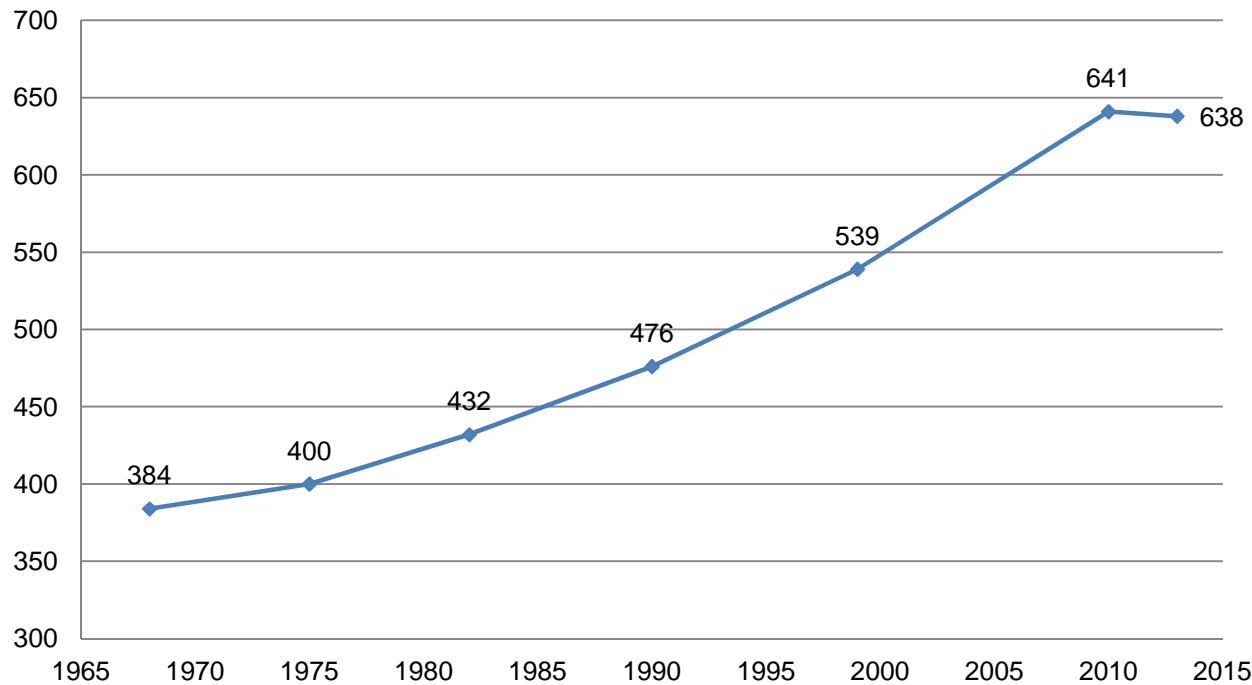
Démographie & Habitat

Population toujours moins importante qu'en 1900



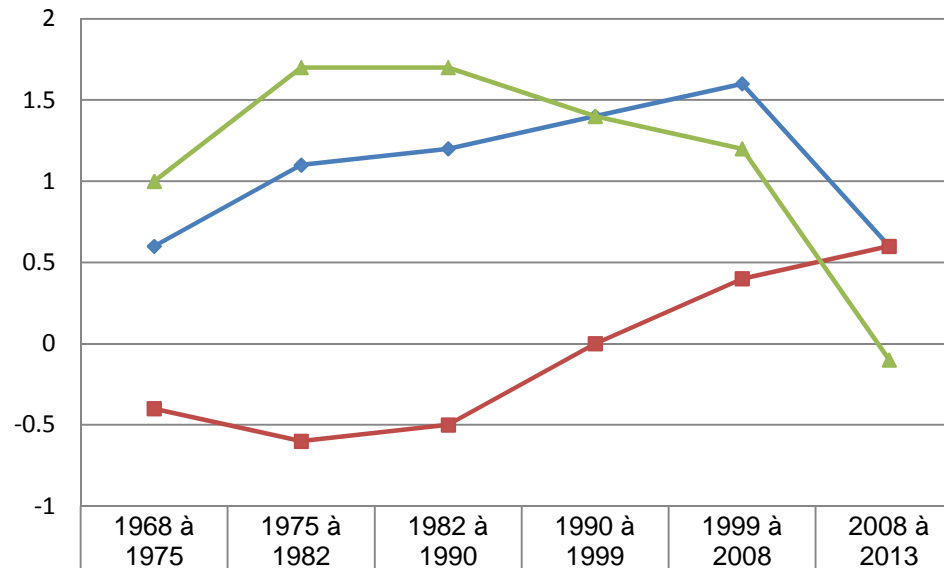
Démographie & Habitat

Population toujours moins importante qu'en 1900
Population qui stagne depuis 2010



Démographie & Habitat

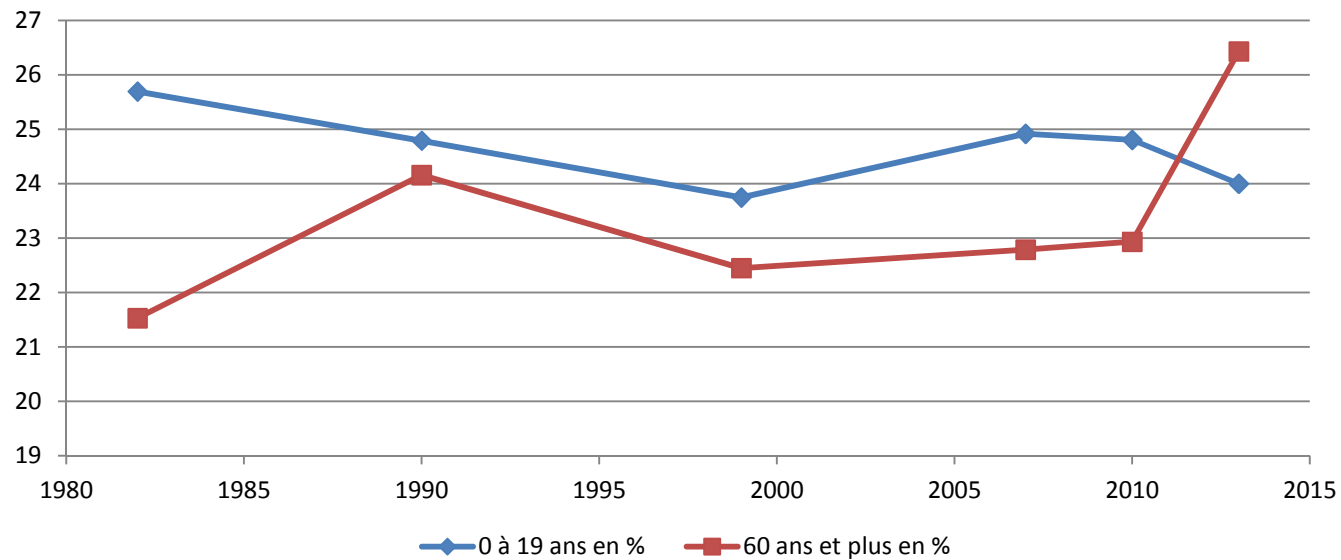
Population toujours moins importante qu'en 1900
Population qui stagne depuis 2010
Baisse du solde migratoire depuis 1990



◆ Variation annuelle moyenne de la population en %	0.6	1.1	1.2	1.4	1.6	0.6
■ due au solde naturel en %	-0.4	-0.6	-0.5	0	0.4	0.6
▲ due au solde migratoire en %	1	1.7	1.7	1.4	1.2	-0.1

Démographie & Habitat

Population toujours moins importante qu'en 1900
Population qui stagne depuis 2010
Baisse du solde migratoire depuis 1990
Population vieillissante



Démographie & Habitat

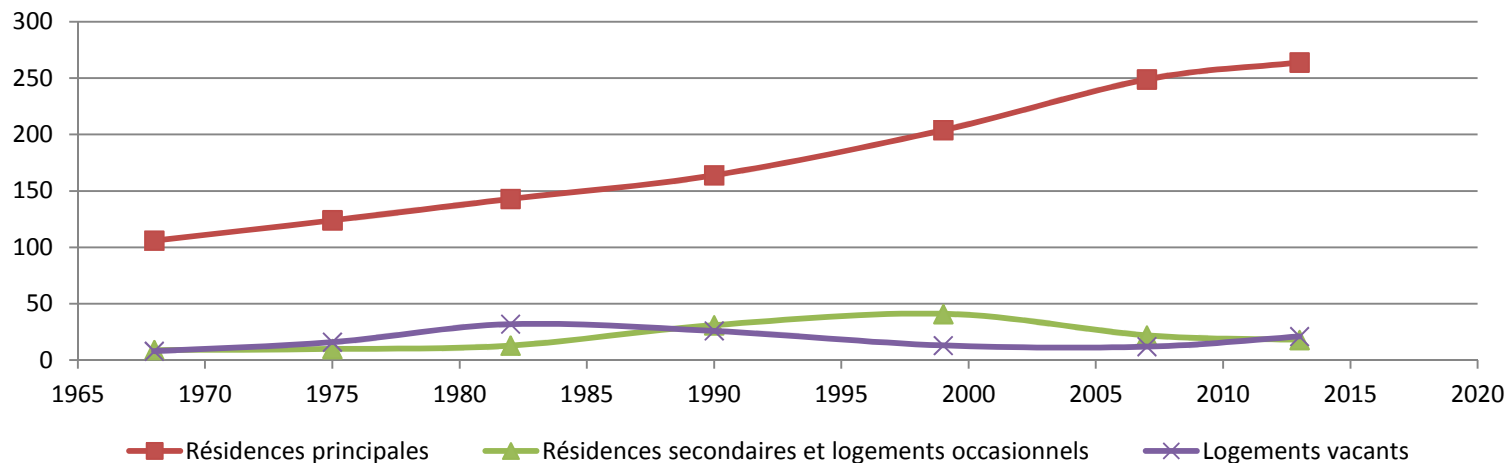
Population toujours moins importante qu'en 1900

Population qui stagne depuis 2010

Baisse du solde migratoire depuis 1990

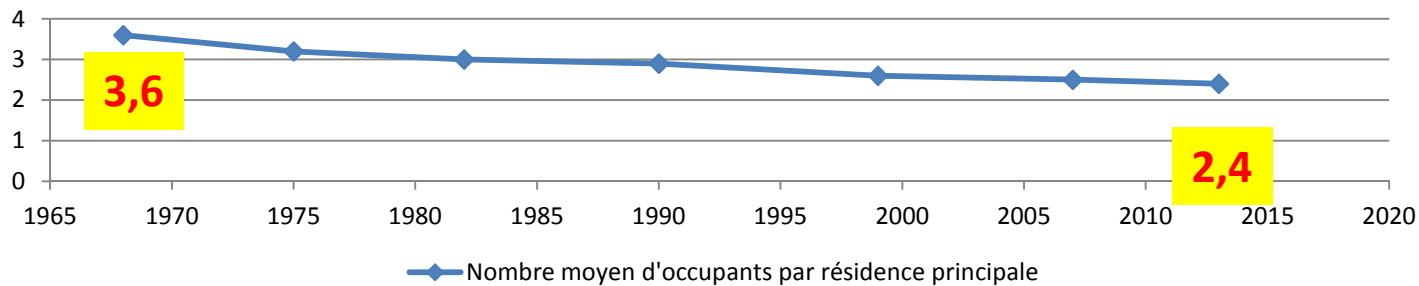
Population vieillissante

**Habitat avec moins de résidences secondaires mais
peu d'augmentation de résidences principales**



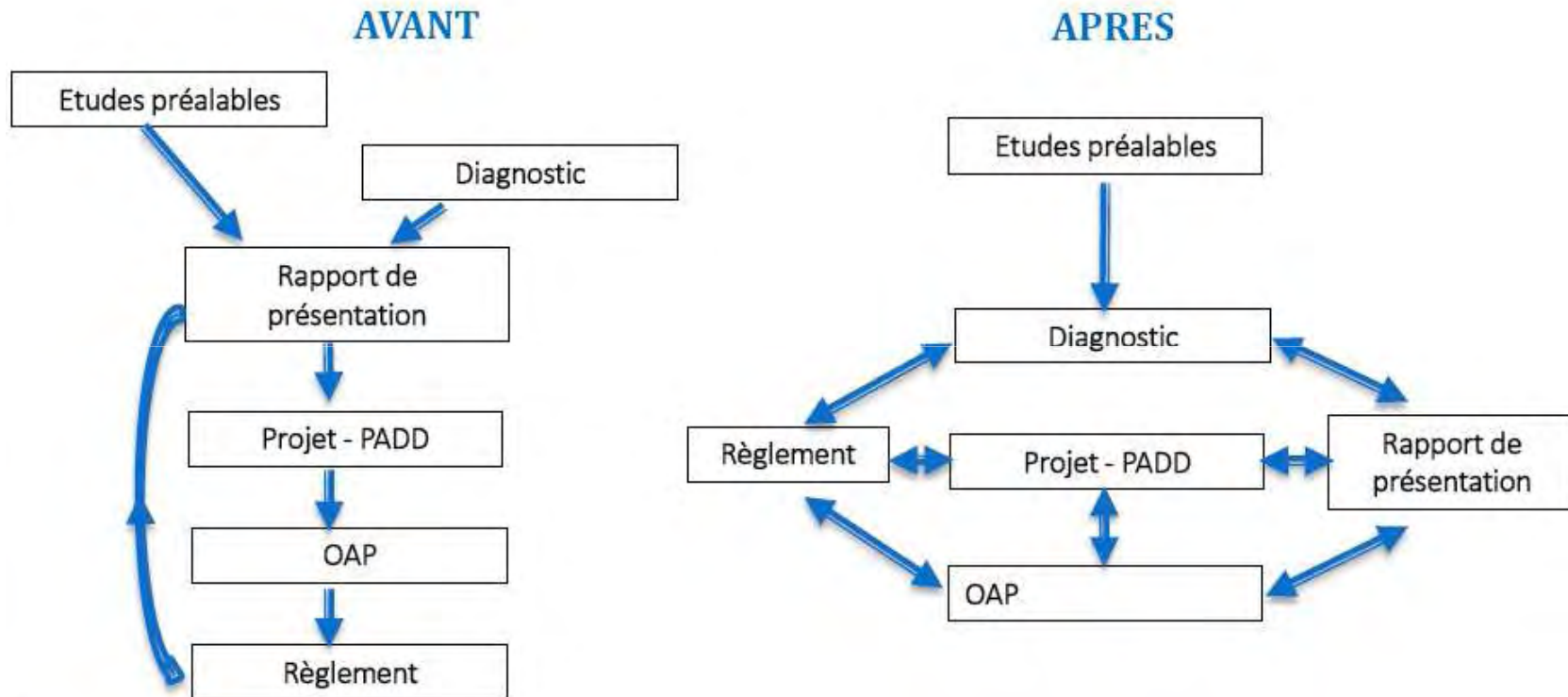
Démographie & Habitat

Population toujours moins importante qu'en 1900
Population qui stagne depuis 2010
Baisse du solde migratoire depuis 1990
Population vieillissante
Habitat avec moins de résidences secondaires mais
peu d'augmentation de résidences principales
**Nombre d'occupants par résidence principale
qui continue à diminuer.**



Source INSEE - RP 2013

Le Projet d'aménagement et de développement durables (PADD)



Principe de **nécessité et complémentarité** de la règle : « Le règlement contient exclusivement les règles générales et servitudes d'utilisation des sols destinées à la mise en œuvre du PADD, ... »



Mairie de
SAINT-MAXIMIN
38530



QUESTIONS ?

Sur le Diagnostic et éléments de cadrage

Réunion publique n°1 de présentation du Plan Local
d'urbanisme révisé pour mise en œuvre en 2018

Mardi 18 octobre 2016 à 19 h 00

Salle polyvalente «Marie-Louise» à Saint Maximin

Mairie - BP 22 - 38530 SAINT-MAXIMIN

Tél. 04 76 97 60 19 - Fax 04 76 71 93 03 - Mél. mairie@stmaximin38.fr - Site Internet : www.stmaximin38.fr

Calendrier

2016

2017

Etapes clés	Oct	Nov	Dec	1 ^{er} T	2 ^{ième}	3 ^{ième}	4 ^{ième}
Réunion Publiques	N° 1		N° 2		N°3		
Diagnostic et orientations							
PADD							
Zonage et règlement							
Consultation des PPA							
Délibérations CM							
Commissaire enquêteur							



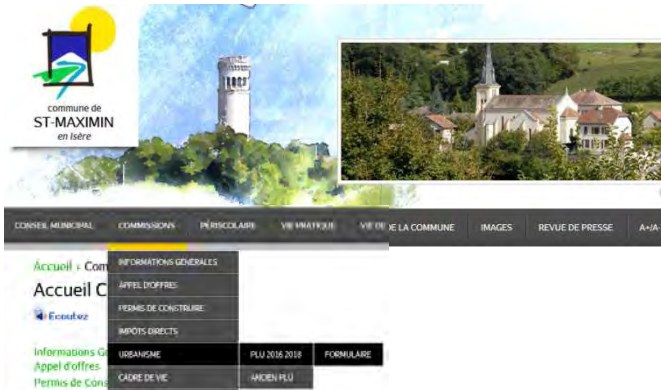
Mairie de
SAINT-MAXIMIN
38530

Canaux de communication

REUNIONS PUBLIQUES



SITE INTERNET MAIRIE



BULLETIN MUNICIPAL



Les **Échos**
de **Bramefarine**

MAIRIE RENDEZ-VOUS / REGISTRE

LETTRE D'INFORMATION

Nom

Email

PLU
Plan Local d'Urbanisme
2018



COURRIER MAIRIE



Affiches AVIS dans :

- Hameaux

- Dauphiné Libéré

Courrier pour non résidents

COMMISSAIRE ENQUETEUR



Mairie - BP 22 - 38530 SAINT-MAXIMIN

Tél. 04 76 97 60 19 - Fax 04 76 71 93 03 - Mél. mairie@stmaximin38.fr - Site Internet : www.stmaximin38.fr



Mairie de
SAINT-MAXIMIN
38530



QUESTIONS ?

Sur le Calendrier et les étapes clés

Réunion publique n°1 de présentation du Plan Local
d'urbanisme révisé pour mise en œuvre en 2018

Mardi 18 octobre 2016 à 19 h 00

Salle polyvalente «Marie-Louise» à Saint Maximin

Mairie - BP 22 - 38530 SAINT-MAXIMIN

Tél. 04 76 97 60 19 - Fax 04 76 71 93 03 - Mél. mairie@stmaximin38.fr - Site Internet : www.stmaximin38.fr



Mairie de
SAINT-MAXIMIN
38530



DEBAT

Remerciements

Réunion publique n°1 de présentation du Plan Local
d'urbanisme révisé pour mise en œuvre en 2018

Mardi 18 octobre 2016 à 19 h 00

Salle polyvalente «Marie-Louise» à Saint Maximin

Mairie - BP 22 - 38530 SAINT-MAXIMIN

Tél. 04 76 97 60 19 - Fax 04 76 71 93 03 - Mél. mairie@stmaximin38.fr - Site Internet : www.stmaximin38.fr

Acronymes utilisés

POS	Plan d' O ccupation des S ols
PLU	Plan L ocal d' U rbanisme
PLUI	Plan L ocal d' U rbanisme Intercommunal
RNU	R èglement N ational d' U rbanisme
PADD	Projet d' A ménagement et de D éveloppement D urables
SCOT	Schéma de C ohérence T erritoriale
PLH	Programme L ocal de l' H abitat
PPA	P ersonnes P ubliques A ssociées
OAP	O rientations d' A ménagement et de P rogrammation
ALUR	loi pour l' A ccès au L ogement et un U rbanisme R énové