

Législatives en Isère

Et vous, quel sera votre candidat le 30 juin ?

Ca y est, les candidats isérois se sont lancés pour les législatives des 30 juin et 7 juillet. Petit tour d'horizon d'une élection très électrique...

Qui seront les dix députés isérois qui ouvriront, le 18 juillet, la 17^e législature de la V^e République ? Ceux qui se hasardent à faire des pronostics sont bien téméraires, tant le paysage politique a été bousculé depuis la dissolution.

● Les remous chez les LR

Ainsi, même quand les polémiques sont nationales, elles arrivent à faire des vagues ici aussi. On a bien vu les remous causés par l'initiative du président (exclu puis pas vraiment exclu) des Républicains, Eric Ciotti, de s'allier avec le RN. Aujourd'hui, sur trois circonscriptions de l'Isère, on retrouve des "Ciottistes" revendiquant « l'alliance des droites » et faisant face à d'anciens camarades de leur parti. Sur la première, Nathalie Béranger (LR, sans RN) affrontera Alexandre Lacroix (LR, avec RN). Pareil sur la 4^e et la 8^e, où Anne-Marie Malandrino (LR,

avec RN) sera concurrente d'Alexandra Veyret (LR, sans RN) et Hanane Mansouri (LR, avec RN) de Jean-Claude Lassalle (LR, sans RN).

● Reconquête en deux

À Reconquête 38, la querelle entre Marion Maréchal et Eric Zemmour a eu des retombées en Isère puisque les pro-Maréchal ont refusé de présenter des candidats face à ceux du RN, tandis que les pro-Zemmour ont fait l'inverse (lire ci-dessous).

● Les voix à gauche

À gauche, on peut souligner la présence de candidats de Lutte ouvrière et NPA révolutionnaires, n'ayant pas accepté la coalition de gauche, qui se retrouvent en face de concurrents du Nouveau Front populaire et qui vont, de fait, leur prendre des voix.

● Rancœurs ou "on s'engueulera après" ?

On notera aussi que la désignation des candidats de ce grand rassemblement à gauche n'est pas à l'avantage du PS38. En effet, une seule socialiste est en lice et c'est la sortante Marie-Noëlle Battistel

sur la 4^e circonscription. Mais visiblement, les amertumes sont mises de côté (pour l'instant ?) par de nombreux socialistes qui postent, sur leurs réseaux, le slogan "On s'engueulera plus tard".

● Des polémiques locales...

Mais les polémiques ne sont pas toujours nationales, il y en a aussi de chez nous. Ainsi, l'affaire Piolle/Martin, propre au conseil municipal de Grenoble, semble peser sur ces législatives, plus précisément sur la 3^e circonscription où la députée sortante, Elisa Martin (LFI), a été investie par le Nouveau Front populaire. Ainsi, le socialiste Stéphane Gemmani part en solo. Pour rappel : l'affaire Piolle/Martin avait été dénoncée par *Le Canard enchaîné*, qui avait affirmé qu'un ancien collaborateur d'Éric Piolle aurait bénéficié d'une hausse de salaire de 600 €, mais se serait vu demander d'en rétrocéder 400 à Elisa Martin pendant deux ans.

● Le pari d'Ensemble

"Ensemble", c'est l'alliance de Renaissance, Horizons et du Modem. "Ensemble", c'est

aussi des sortants avec une notoriété. Est-ce suffisant face au choc de la dissolution ? Et est-ce que le positionnement "social-démocrate" de certains candidats, comme Olivier Véran (sur la 1^{re}), va arriver à capter l'électorat hésitant de gauche ?

● Le RN tranquille ?

Ensuite, on peut se demander si le Rassemblement national, qui a présenté des candidats sur toutes les circonscriptions de l'Isère (en faisant alliance avec les "Ciottistes") peut partir serein dans cette campagne ? Et obtenir les cinq circonscriptions qu'il vise ? Au RN 38, on semble confiant.

● Pour qui les procurations ?

Mais il faudra attendre le premier tour du 30 juin pour y voir plus clair, car les sondages nationaux sont très instables. Sans compter que le nombre exponentiel des procurations pourrait changer la donne. En effet, quand les abstentionnistes se mettent à voter, on ne sait jamais pour qui ils se mobilisent...

● Ève Moulinier

1^{re} circonscription

Olivier VÉRAN
Renaissance



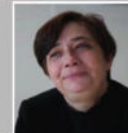
2^e circonscription

Cyrielle CHATELAIN
Nupes



3^e circonscription

Élisa MARTIN
Nupes



4^e circonscription

Marie-Noëlle BATTISTEL
Nupes



5^e circonscription

Jérémie IORDANOFF
Nupes



À Reconquête 38, c'est un peu la guerre nord et sud...



Le délégué départemental de Reconquête 38, Stéphane Blanchon, avait annoncé dans un premier temps qu'aucun candidat Reconquête n'était investi en Isère. Photo Le DL/Év.M.

Mais que se passe-t-il à Reconquête 38, où la question des législatives du 30 juin et 7 juillet semble des plus compliquées ? On vous explique la situation.

Samedi 15 juin au soir, le bureau de la fédération iséroise envoyait un communiqué intitulé "Le Bureau de la Fédération Reconquête ! de l'Isère ne présentera pas de candidat aux législatives", signé de plusieurs cadres dont le big boss, le délégué départemental Stéphane Blanchon. Le texte disait : "Nos adversaires de gauche et d'extrême gauche se sont coagulés autour de LFI. S'il est élu, le Front populaire nous infligera l'immigration illimitée et l'islamisation à marche forcée du pays. Les membres du bureau de la

fédération Reconquête Isère ont décidé de ne pas se présenter à ces élections législatives et de soutenir les candidats de la coalition incarnée par Marine Le Pen, Marion Maréchal, Jordan Bardella, Éric Ciotti et Nicolas Dupont-Aignan".

Deux communiqués contradictoires

Puis, ce lundi 17 juin, après la publication par la préfecture de la liste de tous les candidats, un second communiqué est arrivé, cette fois-ci signé de Marine Chiaberto, déléguée départementale adjointe. Et celui-ci a annoncé que cinq candidats Reconquête 38 étaient finalement bien en lice. Bruno Lafeuille sur la 2^e circonscription, Isabelle Fassion sur

la 3^e, David Babut sur la 4^e, Béatrice Lacrouts sur la 5^e et Salvador Véro sur la 9^e.

Visiblement, à Reconquête 38, c'est un peu un remake de la guerre nord et sud depuis l'exclusion de Marion Maréchal par Eric Zemmour. Au nord de l'Isère, les figures du parti semblent avoir pris fait et cause pour la première, qui prône une alliance avec le RN et qui a toute sa base à Lyon. Et au sud, on est davantage "zemmouriste" qui ne veut pas d'union, ce qui explique le choix des cinq circonscriptions pour présenter des candidats Reconquête en face du RN.

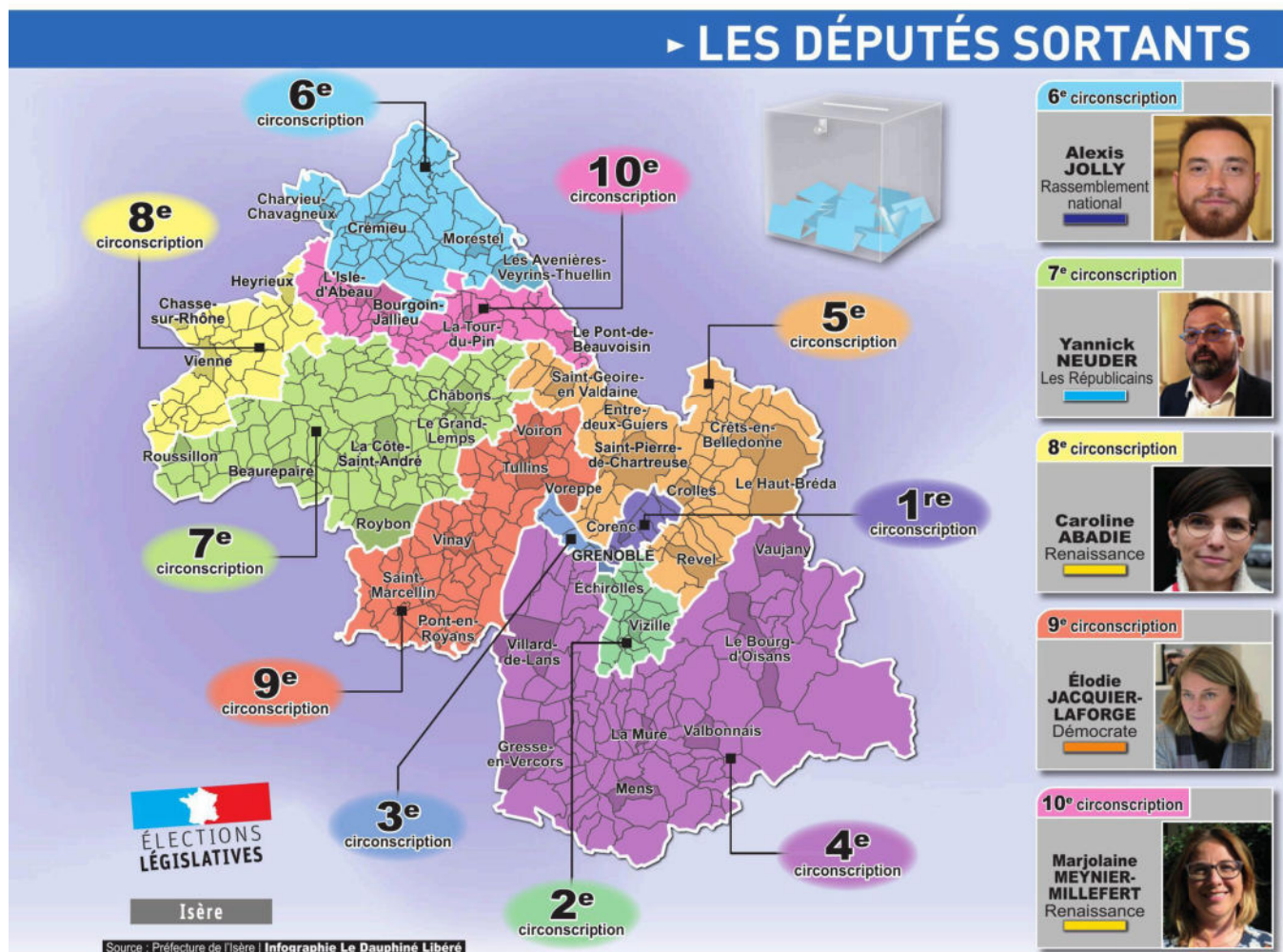
On peut quand même noter une exception sur la première circonscription : Marine Chiaberto a annoncé qu'elle ne se présentait pas sur ce

territoire et qu'elle demandait aux électeurs de reporter leurs voix sur Alexandre Lacroix, le candidat de l'alliance Ciotti (LR/RN). Pourquoi ? La raison tient sûrement dans le fait qu'Alexandre Lacroix fut délégué départemental de Reconquête 38 il y a quelques années...

Alors que va-t-il se passer maintenant ? Ou du moins, après les législatives ? En interrogeant les deux camps, le mot "scission" est revenu plusieurs fois et on nous a expliqué que les boucles de messages internes avaient été aussi assez animées, jusqu'à être bloquées pour certains participants... Ce qui est loin d'un présage de paix.

● Ève Moulinier

▶ LES DÉPUTÉS SORTANTS



La liste des candidats pour le premier tour du 30 juin en Isère

1^{re} circonscription

Nathalie Béranger | LR hors alliance RN
Rémi Adam | Lutte ouvrière
Alexandre Lacroix | LR avec alliance RN
Hugo Prévost | Nouveau Front populaire (LFI)
Olivier Vèran | Ensemble (Renaissance)

2^e circonscription

Cyrielle Chatelain | Nouveau Front populaire (Les Écologistes)
Louve Carrière | Ensemble (Renaissance)
Chantal Gomez | Lutte ouvrière
Bruno Lafeuille | Reconquête!
Edouard Robert | RN
Raphaële de Carvalho | LR hors alliance RN

3^e circonscription

M'Hamed Benharouga | Non communiqué
Stéphane Gemmani | PS
Élisa Martin | Nouveau Front populaire (LFI)
Émilie Chalas | Ensemble (Renaissance)
Catherine Brun | Lutte ouvrière
Samuel Le Fourn | POID

Christel Dupré | RN
Khemisti Boubeker | Non communiqué
Isabelle Fassion | Reconquête!
Baptiste Anglade | NPA-Révolutionnaires
Louilliam Clot | Équinoxe
Coline Genevois | LR hors alliance RN

4^e circonscription

David Babut | Reconquête!
Anne-Marie Malandrino | LR avec alliance RN
Evelyne De Caro | Ensemble (Modem)
Alain Ziegler | Lutte ouvrière
Alexandra Veyret | LR hors alliance RN
Marie-Noëlle Battistel | Nouveau Front populaire (PS)

5^e circonscription

Jérémy Jordanoff | Nouveau Front populaire (Les Écologistes)
Dominique Escaron | LR hors alliance RN
Jean-Charles Colas-Roy | Ensemble (Renaissance)
Christine Tulipe | Lutte ouvrière
Philippe Garrigos | Non communiqué

Béatrice Lacrouts | Reconquête!
Frédérique Schreiber | LR avec alliance RN

6^e circonscription

Cendra Motin | Ensemble (Horizons)
Alexis Jolly | RN
Pierre Fabre | NPA-Révolutionnaires
Annie Pourtier | LR hors alliance RN
Denise Gomez | Lutte ouvrière
Yaqine Di Spigno | Nouveau Front populaire (LFI)

7^e circonscription

Benoît Auguste | RN
Bruno Perrodin | Lutte ouvrière
Hélène Chesser | Ensemble (Renaissance)
Dominique Dichard | Nouveau Front populaire (PC)
Yannick Neuder | LR hors alliance RN

8^e circonscription

Caroline Abadie | Ensemble (Renaissance)
Jacques Lacaille | Lutte ouvrière
Cécile Michel | Nouveau Front populaire

(Les Écologistes)
Hanane Mansouri | LR avec alliance RN
Aurore Galves | Non communiqué
Jean-Claude Lassalle | LR hors alliance RN

9^e circonscription

Cécile Bene | RN
Héloïse Baradel | LR hors alliance RN
Emma Vassal | Non communiqué
Élodie Jacquier-Laforge | Ensemble (Modem)
Salvador Vero | Reconquête!
Gaëlle Offranc Piret | Équinoxe
Valentin Radlo | Démocratie réelle
Sandrine Nobsé | Nouveau Front populaire (LFI)
Claude Detroyat | Lutte ouvrière

10^e circonscription

Joëlle Richol | Nouveau Front populaire (LFI)
Clément Bordes | Lutte ouvrière
Marjolaine Meynier-Millefert | Ensemble (Renaissance)
Aurélien Leprêtre | LR hors alliance RN
Thierry Perez | RN